

日本生命グループの「はなさく生命」が
確かな安心をお届けします



持病がある方や健康に不安がある方へ

かんたん告知☑

はなさく定期

引受緩和型定期保険(無解約払戻金型)

「はなさく生命」は日本生命グループの生命保険会社です

はなさく生命は、日本生命保険相互会社の100%出資子会社として2019年4月に営業を開始した新しい生命保険会社です。



「はなさく生命」という社名には、「お客様にとって価値ある商品・サービスの新しい種をまき、育むことを通じて、お客様一人ひとりの人生に花を咲かせていきたい」という想いを込めております。

● 会社概要 (2026年2月1日時点)

会社名	はなさく生命保険株式会社 (HANASAKU LIFE INSURANCE Co., Ltd.)
営業開始日	2019年4月1日
株主構成	日本生命保険相互会社 100%

お問合せ先

● はなさく生命お客様コンタクトセンター

はなさく いーな

0120-8739-17

(通話料無料)


受付時間 月~土曜日 9:00~18:00(祝日、12/31~1/3を除く)

※プライバシー保護のため、お問合せは契約者ご本人からお願いいたします。
※お電話をいただく際には、証券番号をお知らせください。
※はなさく生命お客様コンタクトセンターへのお電話の内容は、当社業務の運営管理およびサービス充実等の観点から、録音することがありますので、あらかじめご了承ください。

● はなさく生命ホームページ

<https://www.life8739.co.jp/>

はなさく生命 検索



※はなさく生命ホームページではご契約内容のご確認や、住所・電話番号の変更等の各種お手続きができます。

生命保険募集人について

当社の生命保険募集人(募集代理店を含みます。)は、契約締結の代理権を有さないため、申込みを承諾する権限がなく、保険契約を成立させることができません。(当社の生命保険募集人は、契約締結の媒介を行います。)したがって、保険契約は、お客様からの保険契約の申込みに対して当社が承諾したときに有効に成立します。

[募集代理店]

[引受保険会社]



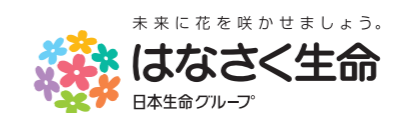
はなさく生命保険株式会社
〈お客様コンタクトセンター〉 0120-8739-17
〈ホームページ〉 <https://www.life8739.co.jp/>

募HS-25-262-300(2026.2)-11053



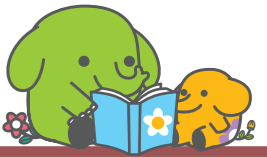
はんな

さっくん



未来に花を咲かせましょう。

「かんたん告知 はなさく定期」は、健康に不安がある方でも加入しやすい一定期間の死亡保険です!



必須

3つの基本告知項目がすべて「いいえ」ならお申込みいただけます!

基本告知項目

CHECK!

1 **直近3カ月以内**に、医師により**入院・手術**(カテーテル・レーザー・内視鏡によるものも含まれます)・**検査・先進医療**をすすめられたことがありますか。
ただし、**表1**の病気やケガによる入院・手術をすすめられた場合で、告知日時点ですでに退院している、もしくは手術済みである場合、または**表2**の手術をすすめられた場合は「いいえ」となります。

2 **過去2年以内**に、病気やケガで**入院・手術**(カテーテル・レーザー・内視鏡によるものも含まれます)・**先進医療**を受けたことがありますか。
ただし、**表1**の病気やケガによる入院・手術、または**表2**の手術の場合は「いいえ」となります。

3 **過去5年以内**に、**悪性新生物または上皮内新生物、肝硬変、認知症、アルコール依存症、統合失調症**で医師による診察(問診・診察・検査・治療・投薬)を受けたことがありますか。
※現在、悪性新生物または上皮内新生物、肝硬変の疑いがあると医師に指摘されている場合を含みます。ただし、「悪性新生物または上皮内新生物」については、治療・投薬を受けた最後の日から10年以上経過し、現在、悪性新生物または上皮内新生物、肝硬変の疑いがあると医師に指摘されていない場合は「いいえ」となります。

いいえ

いいえ

いいえ

告知対象外となる
病気やケガ・手術を
ご確認ください

表1

目・耳・鼻	ものもらい(めばちこ)、レーシック、急性中耳炎、鼻炎、副鼻腔炎(蓄膿症)
口・のど	歯根嚢胞、咽喉炎、喉頭炎
胃腸・肛門	急性胃腸炎、食中毒、痔
皮膚	いぼ、粉瘤、巻き爪
その他	かぜ、インフルエンザ、熱中症(日射病)、四肢の脱臼、四肢の腱または靭帯の損傷や断裂、四肢の骨折(将来抜釘を要する内固定具(金属、プレート等)が現在入っていない場合に限る)

表2

- 傷の処理(創傷処理、デブリードマン)
- 切開術(皮膚、鼓膜) ● 抜歯手術
- 骨、軟骨または関節の非観血的または徒手的な整復術、整復固定術および授動術
- 異物除去(外耳、鼻腔内)
- 鼻焼灼術(鼻粘膜、下甲介粘膜)および高周波電気凝固法による鼻甲介切除術
- 皮膚、皮下腫瘍摘出術(いぼ・ほくろ・粉瘤)に対する手術に限る)および魚の目、タコ手術(鶏眼・胼胝切除術)

用語解説と留意点

入院	手術	検査をすすめられた
教育入院、日帰り入院、検査入院も含まれます。ただし、 正常分娩による入院や定期的な人間ドックのための入院は含まれません 。なお、入院中の場合は、正常分娩による入院であってもお申込みいただけません。	手術とは器具を用い、お身体に切断・摘除等の操作を加えるものすべてを指します。カテーテル・レーザー・内視鏡による手術に加え、帝王切開、体外衝撃波結石破砕術(ESWL)も含まれます。また、ケガによる手術、日帰り手術も含まれます。	医師の診察を受けた結果、または健康診断・人間ドック・がん検診を受けた結果、診断確定のための再検査・精密検査をすすめられたことをいいます。 (再検査・精密検査を受けた結果、異常がなく、その後の治療・通院等は不要と診断された場合は除きます。)

さらに

引受緩和型3大疾病保険料払込免除特約の付加をご希望の場合は、3つの追加告知項目がすべて「いいえ」ならお申込みいただけます!

追加告知項目

CHECK!

4 **過去2年以内**に、医師による**診察・検査**、または、**健康診断・がん検診・人間ドック**において、**以下の病気・症状**で異常指摘(要再検査/要精密検査/要治療)を受けたことがありますか。
ただし、再検査・精密検査の結果、異常がないため今後の医師による診察・検査は不要とされた場合は「いいえ」となります。
<告知対象となる病気・症状(疑いを含む)>
悪性新生物または上皮内新生物、子宮頸部異形成、ポリープ、腫瘍、腫瘍、胸のしこり

5 **過去2年以内**に、**以下の心疾患、脳血管疾患、糖尿病合併症**で医師による診察(問診・診察・検査・治療・投薬)を受けたことがありますか。
※現在、以下の病気の疑いがあると医師に指摘されている場合を含みます。

心疾患	虚血性心疾患(狭心症、心筋梗塞、急性冠症候群)、心不全、心筋症、肺塞栓症、発作性頻脈・心房細動等の不整脈、僧帽弁閉鎖不全や大動脈弁狭窄・閉鎖不全等の心臓弁膜症、ペースメーカーや体内除細動器の装着がある場合
脳血管疾患	脳卒中(くも膜下出血、脳内出血、脳梗塞)、一過性脳虚血発作、脳動脈硬化症・脳動脈奇形・もやもや病等の脳血管障害、脳動脈瘤、頸動脈閉塞
糖尿病合併症	糖尿病性網膜症、糖尿病性腎症、糖尿病性神経症

6 **過去2年以内**に、**心電図検査**において以下の所見で「要再検査/要精密検査/要治療」を指摘されたことがありますか。
<告知対象となる所見>

心電図所見	虚血性変化、心筋障害、心筋虚血、巨大陰性T波、ST-T異常、完全左脚ブロック、完全房室ブロック、心房細動(AF)、心室細動(VF)、ブルガダ型
--------------	---

※上記の所見で、過去2年以内に一度でも「要再検査」等の異常指摘をされた場合は、直近の指摘が「異常なし・要経過観察」等であってもお申込みいただけません。

いいえ

いいえ

いいえ

投薬	悪性新生物または上皮内新生物	病気の疑い
病院や診療所で、薬の処方のみを受けた場合も含まれます。	悪性新生物または上皮内新生物には、がん・上皮内がん・肉腫・白血病・リンパ腫・骨髄腫・骨髄異形成症候群・真性赤血球増加症・本態性(特発性)血小板血症・カルチノイド・GIST(消化管間質腫瘍)・子宮頸部高度異形成(陰部を含みます)を含みます。	「病気の疑いがあると医師に指摘されている場合」には、医師から、口頭、書面を問わず、当該病気の可能性について言及されていることを含みます。 (診察・検査の結果、当該病気ではないと診断された場合は除きます。)

必ずご確認ください

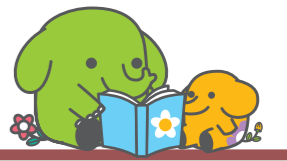
- この商品は、告知項目を限定し引受基準を緩和することで、健康に不安のある方でも加入し
- 健康状態について、より詳細に告知いただくことにより、保険料が割増しされていない当社の

やすいように設計されています。このため、保険料は当社の他の定期保険と比べて割増しされています。他の定期保険にご加入いただける場合があります。(ただし、健康状態によっては、ご契約に特別な条件がつく場合があります。)

※告知項目がすべて「いいえ」の場合でも、ご職業・過去

の契約状況等によりお引受けできないことがあります。

「かんたん告知 はなさく定期」の特徴



特徴

保障内容

保険料
プラン例

Q&A

用語集

お電話センター

サービス

引受緩和型定期保険（無解約払戻金型）【主契約】

特徴
1

持病がある方や健康に不安がある方でも加入しやすい
一定期間の死亡保険です！

- **万一のときに死亡保険金**を受取れます
● 不慮の事故による所定の**高度障害状態**または**身体障害状態**に**なられたとき**、以後の**保険料の払込みを免除**します。
- **3つの告知項目*1がすべて「いいえ」であればお申込み可能です*2**
*1 引受緩和型3大疾病保険料払込免除特約を付加する場合は6つとなります。詳しくは1～2ページをご確認ください。
*2 告知項目がすべて「いいえ」の場合でも、ご職業・過去の契約状況等によりお引受けできないことがあります。

特徴
2

保険期間を通じて解約払戻金をなくすことで、
保険料を抑えました！

特徴
3

保険金額・保険期間をニーズに応じて設定できます！

- のこされたご家族の生活資金の確保、葬儀費用の確保等、
ニーズに応じて、保険金額・保険期間を設定できます

200万円から10万円単位で設定できます*

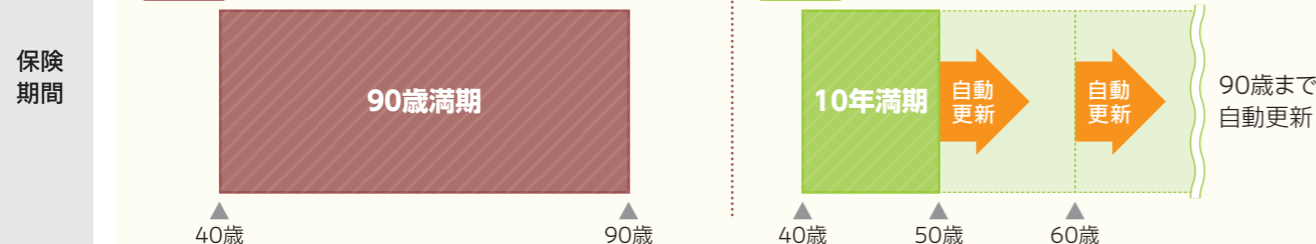
90歳満期かつ、
・契約年齢60歳以上の場合は100万円
・契約年齢70歳以上の場合は50万円 から設定可能！

*最低保険金額は契約年齢や保険期間によって異なります。詳しくは12ページ「ご契約時のお引受け条件」をご確認ください。

年齢で設定する**歳満期**、年数で設定する**年満期**があります **最長90歳まで**

歳満期 60歳満期、90歳満期等

年満期 10年満期、20年満期等



さらに 安心をプラス【特約】

特徴
4

余命6カ月以内と判断されるとき、
保険金を受取れます！

(リビング・ニーズ特約)

自動付加

特約
保険料
無料

- **余命6カ月以内と判断されるとき、
死亡保険金に代えてリビング・ニーズ保険金を生前に受取れます**

特徴
5

3大疾病で所定の事由に該当されたとき、
以後の保険料はいただきません！

(引受緩和型3大疾病保険料払込免除特約【上皮内がん保障あり型】)

歳満期
契約のみ
付加可能

- **上皮内がんを含む3大疾病**で所定の事由に該当されたとき、
以後の**保険料の払込みを免除**します

3大疾病の保障範囲

がん



心疾患



脳血管疾患



診断確定
— がん(上皮内がんを含む) —

1日以上入院または手術
— 急性心筋梗塞 —

継続20日以上入院または手術
— 急性心筋梗塞以外の心疾患 —
狭心症・不整脈・心不全・心筋症 等

1日以上入院または手術
— 脳卒中 —
脳梗塞・脳内出血・くも膜下出血

継続20日以上入院または手術
— 脳卒中以外の脳血管疾患 —
脳動脈瘤・脳動脈硬化(症) 等

上皮内がんも保障！

急性心筋梗塞や脳卒中だけでなく、
心疾患や脳血管疾患を幅広く保障！

「かんたん告知 はなさく定期」の保障内容

保険金の支払事由やお支払いできない場合等の詳細については、当冊子の「検討に際しご留意いただきたい点」および「ご契約のしおり・約款」に記載しておりますので、必ずご確認ください。



引受緩和型 定期保険

(無解約払戻金型)

主契約

契約年齢
20~80歳

● 万一のときに、保険金を受取れます

次の事由に該当されたときに保険金を受取れます

保険金	支払事由の概要	支払額	受取人
死亡保険金	死亡されたとき	保険金額	死亡保険金受取人

● 責任開始時以後に生じた不慮の事故による所定の**高度障害状態**または**身体障害状態になられたとき**、以後の**保険料の払込みを免除**します。

※高度障害状態になられたときの保険金のお支払いはありません。

リビング・ニーズ特約

自動付加

契約年齢
20~80歳

● 余命6カ月以内と判断されるとき、死亡保険金の全部または一部を受取れます

特約保険料無料

次の事由に該当されたときにリビング・ニーズ保険金を受取れます

保険金	支払事由の概要	支払額	受取人
リビング・ニーズ保険金	余命が6カ月以内と判断されるとき	指定保険金額*から、リビング・ニーズ保険金の請求日から6カ月間の指定保険金額に対応する利息および保険料に相当する金額を差引いた金額	被保険者

*死亡保険金額のうちリビング・ニーズ保険金の受取人がリビング・ニーズ保険金の請求の際に指定した金額のことをいいます。リビング・ニーズ保険金の指定保険金額の限度は、死亡保険金額の範囲内、かつ、同一の被保険者につき他のご契約と通算して3,000万円以内の金額です。

※リビング・ニーズ特約は自動的に付加されます。

● がん(または悪性新生物*1)・心疾患・脳血管疾患で所定の事由に該当されたとき、以後の**保険料の払込みを免除**します

保障範囲は、2つの型から選択可能

上皮内がん保障あり型

上皮内がん保障なし型

心疾患や脳血管疾患を幅広く保障

保険料払込免除事由の概要

次のいずれかに該当されたときに以後の保険料の払込みを免除します

疾病の種類	保険料払込免除事由の概要	
	上皮内がん保障あり型	上皮内がん保障なし型
がんまたは悪性新生物	責任開始時以後に 初めてがん と診断確定されたとき*2	責任開始時以後に 初めて悪性新生物 *1と診断確定されたとき*3
心疾患	①所定の 急性心筋梗塞 を発病し、その治療のため、 1日以上入院 をされたとき、または所定の 手術 を受けられたとき ②所定の 急性心筋梗塞以外の心疾患 を発病し、その治療のため、 継続20日以上入院 をされたとき、または所定の 手術 を受けられたとき	
脳血管疾患	①所定の 脳卒中 を発病し、その治療のため、 1日以上入院 をされたとき、または所定の 手術 を受けられたとき ②所定の 脳卒中以外の脳血管疾患 を発病し、その治療のため、 継続20日以上入院 をされたとき、または所定の 手術 を受けられたとき	

! *1 悪性新生物には、上皮内がん(上皮内がんには、子宮頸がん0期・非浸潤がん・食道上皮内がん・大腸粘膜内がん等があります。)や皮膚の悪性黒色腫以外の皮膚がんは含みません。

*2 責任開始日から90日経過後にがんと診断確定された場合に限り、(責任開始日の5年前の応当日の翌日から責任開始時まで)にがんを診断確定されていないことを要します)

*3 責任開始日から90日経過後に悪性新生物と診断確定された場合に限り、(責任開始日の5年前の応当日の翌日から責任開始時まで)に悪性新生物と診断確定されていないことを要します)

引受緩和型 3大疾病 保険料払込免除 特約

歳満期契約のみ付加可能

契約年齢
20~80歳

万一のときに備えておきたい金額

のこされたご家族の生活を守るために、次の費用等を考えておく必要があります

生活費

【1世帯あたり1か月間の支出】
(2人以上の世帯のうち勤労者世帯)

1か月間の生活費(平均) 約**32.5**万円

1年間に換算すると 約**390**万円
5年間に換算すると 約**1,950**万円

※端数処理の関係で、内訳の合計と1か月間の生活費は一致しません。

【内訳】

食料	約8.7万円	保健医療	約1.3万円
住居	約1.9万円	交通・通信	約5.0万円
光熱・水道	約2.2万円	教育	約1.8万円
家具・家事用品	約1.3万円	教養娯楽	約3.1万円
被服および履物	約1.1万円	その他の消費支出	約5.6万円

[出典]総務省統計局「2024年 家計調査結果 家計収支編」より当社にて算出

葬儀費用

葬儀一式費用*1	平均111.9万円
寺院等へのお布施*2	平均42.5万円
通夜からの飲食接待費	平均12.2万円
葬儀費用の合計	平均161.9万円

*1 病院からの搬送、安置、飾り付け、会場祭壇設営、会葬御礼、霊柩車、ハイヤー、火葬費用、斎場使用料
*2 お経料、戒名料、謝礼
※葬儀の時期:2020年~2021年
※各項目の金額は、費用が発生した人の平均額であり、これらの合計と葬儀費用の合計は一致しません。

[出典](一財)日本消費者協会「第12回『葬儀についてのアンケート調査』報告書」(2022年3月)

お墓代

お墓代*3	平均175.5万円
--------------	------------------

*3 新たに購入する場合に必要なと思われる費用

[出典](株)エフピー教育出版「令和6年 サラリーマン世帯生活意識調査」

3大疾病に関する気になるデータ

がん

上皮内がんとは がん細胞が上皮にとどまっており、それ以上は浸潤していない初期のがんのことをいいます。※部位によって上皮内がんの定義は異なります。

<上皮内がん例> 子宮頸がん0期 非浸潤がん 食道上皮内がん 大腸粘膜内がん 等

がん

基底膜を越えて「浸潤」している

上皮内がん

基底膜を越えていない

がん検診・健診・人間ドックでがんが発見された人のうち、上皮内がんが発見された人の割合

大腸 33.9% (結腸・直腸)

子宮頸部 84.6%

[出典]厚生労働省「令和3年 全国がん登録罹患数・率報告」より当社にて算出

心疾患

【心疾患の総患者数の内訳】

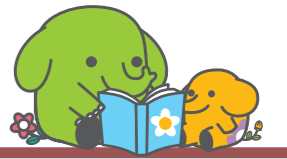
[出典]厚生労働省「令和5年 患者調査」

脳血管疾患

【脳血管疾患の総患者数の内訳】

[出典]厚生労働省「令和5年 患者調査」

「かんたん告知 はなさく定期」のプラン例・保険料例



歳満期

● プラン例

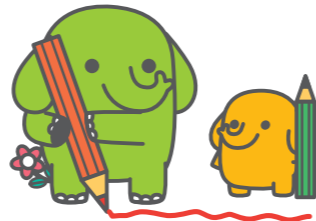
- 男性、40歳 ● 死亡保険金額：300万円 ● 保険期間・保険料払込期間：90歳
- 引受緩和型3大疾病保険料払込免除特約(上皮内がん保障あり型)：付加する
- 月払保険料 7,083円

リビング・ニーズ特約が自動的に付加されます



特徴

保険期間	ご契約時に設定する被保険者の年齢に達する年単位の契約応当日の前日で契約は満了します。
更新	保険期間が満期を迎えても、契約の更新はできません。
保険料	ご契約時から保険期間の満期まで変わりません。
特約	引受緩和型3大疾病保険料払込免除特約を付加することができます。



● 保険料例<月払保険料(円)>

死亡 保険金額	契約 年齢	男性				女性			
		65歳満期		90歳満期		65歳満期		90歳満期	
		付加しない	付加する	付加しない	付加する	付加しない	付加する	付加しない	付加する
300万円	20歳	*1	*1	2,337	2,973	*1	*1	1,860	2,412
	30歳	2,349	3,102	3,141	4,260	1,977	2,667	2,487	3,405
	40歳	3,318	4,608	4,779	7,083	2,730	3,807	3,663	5,364
	50歳	4,923	7,395	8,193	13,467	3,462	4,905	5,715	8,730
	60歳	-	-	12,462	21,891	-	-	7,950	12,348
	70歳	-	-	19,314	35,634	-	-	12,165	19,167
	500万円	20歳	2,675	3,495	3,445	4,505	2,135	2,915	2,650
30歳		3,465	4,720	4,785	6,650	2,845	3,995	3,695	5,225
40歳		5,080	7,230	7,515	11,355	4,100	5,895	5,655	8,490
50歳		7,755	11,875	13,205	21,995	5,320	7,725	9,075	14,100
60歳		-	-	20,320	36,035	-	-	12,800	20,130
70歳		-	-	*2	*2	-	-	*2	*2

*1 保険金額500万円以上の取扱いとなります。 *2 保険金額300万円以下の取扱いとなります。 ※詳しくは12ページ「ご契約時のお引受け条件」をご確認ください。
●2026年2月現在の保険料を記載しています。 ●上記以外の保険料については、募集代理店またははなさく生命までお問合せください。 ●上記保険料の「-」

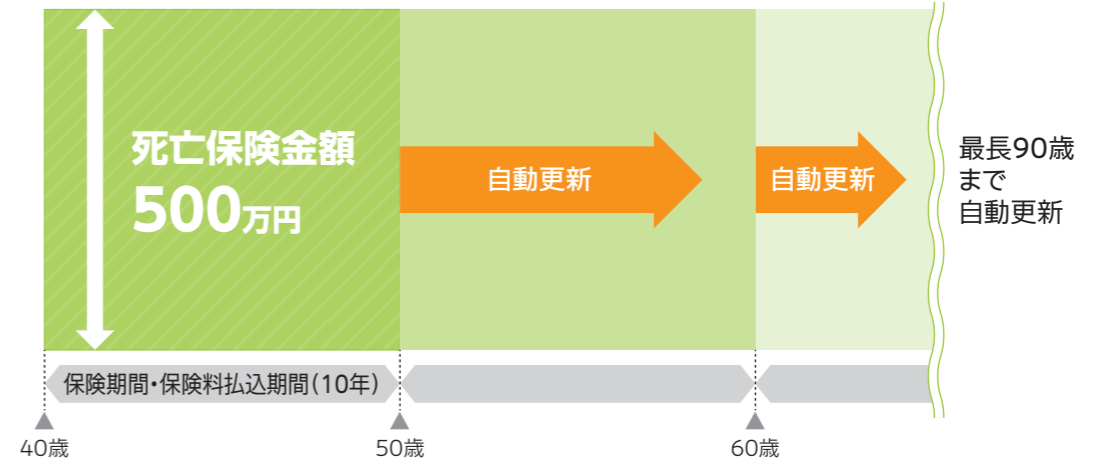
※ご契約の内容等によっては、累計払込保

年満期

● プラン例

- 男性、40歳 ● 死亡保険金額：500万円 ● 保険期間・保険料払込期間：10年
- 月払保険料 3,520円

リビング・ニーズ特約が自動的に付加されます



特徴

保険期間	ご契約時に設定する一定の年数で契約は満了します。
更新	健康状態にかかわらず、更新前と同じ保険期間・保険金額で最長90歳まで自動更新します。
保険料	更新後の保険料は、更新日における被保険者の年齢、保険料率により計算します。同一の保障内容で更新する場合でも、更新後の保険料は、通常、更新前より高くなります。
特約	引受緩和型3大疾病保険料払込免除特約を付加することができません。

● 保険料例<月払保険料(円)>

死亡 保険金額	契約 年齢	男性		女性	
		10年満期	20年満期	10年満期	20年満期
300万円	20歳	*1	*1	*1	*1
	30歳	1,749	1,926	1,578	1,749
	40歳	2,382	2,907	2,199	2,511
	50歳	4,458	5,601	3,303	3,768
	60歳	7,740	9,840	4,338	5,616
	70歳	14,931	-	8,355	-
500万円	20歳	2,320	2,385	1,805	1,935
	30歳	2,465	2,760	2,180	2,465
	40歳	3,520	4,395	3,215	3,735
	50歳	6,980	8,885	5,055	5,830
	60歳	12,450	15,950	6,780	8,910
	70歳	*2	-	*2	-

年満期契約は、引受緩和型3大疾病保険料払込免除特約を付加することができません。

<更新後の保険料について>

40歳で10年満期の契約に加入された場合

更新時の年齢は、40歳+10年(保険期間)=50歳となりますので、更新後の保険料は50歳の保険料をご確認ください。*

*更新後の保険料は更新時の年齢・保険料率により計算します。

ださい。 についてはお取り扱いしていません。

険料が保険金額を上回る場合があります。

Q 持病や既往症が原因で死亡した場合でも、死亡保険金のお支払対象となりますか？

A 責任開始時以後に死亡された場合は、その原因が責任開始時前に生じた持病や既往症であっても死亡保険金のお支払対象となります。

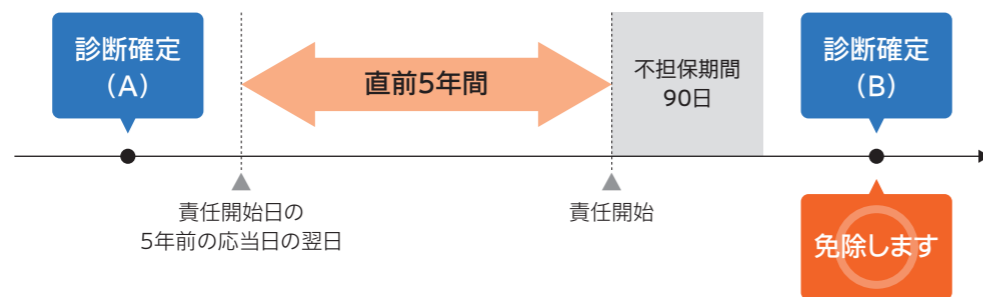
! 引受緩和型3大疾病保険料払込免除特約におけるがんの取扱いは、以下Q&Aをご確認ください。

Q 加入前がんと診断確定されていましたが、加入後に新たにがんと診断確定された場合は、引受緩和型3大疾病保険料払込免除特約による保険料の払込みの免除の対象となりますか？

A 加入前がんと診断確定されていた場合でも、責任開始の直前5年間にがんと診断確定されていないときは、加入後に診断確定されたがん*について引受緩和型3大疾病保険料払込免除特約による保険料の払込みの免除の対象となります。

例 責任開始の6年前に、がんの診断確定(A)をされ、責任開始時以後、不担保期間が経過した後新たにがん*の診断確定(B)をされたケース

責任開始の6年前にがんの診断確定(A)をされていた場合でも、責任開始の直前5年間(以下 ←→ の期間中)に、がんの診断確定をされていないときは、がん*の診断確定(B)について、引受緩和型3大疾病保険料払込免除特約による保険料の払込みの免除の対象となります。



* 「上皮内がん保障なし型」の場合、上皮内がんや皮膚の悪性黒色腫以外の皮膚がんは、引受緩和型3大疾病保険料払込免除特約による保険料の払込みの免除の対象となりません。詳しくは5ページをご確認ください。

! 告知項目に該当する場合(例えば、「過去5年以内に、がんで医師による診療を受けたことがある」等)は、加入できません。

保険金の支払事由やお支払いできない場合等の詳細については、当冊子の「検討に際しご留意いただきたい点」および「ご契約のしおり・約款」に記載しておりますので、必ずご確認ください。



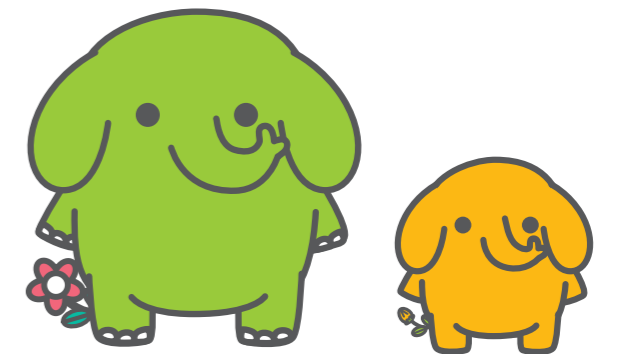
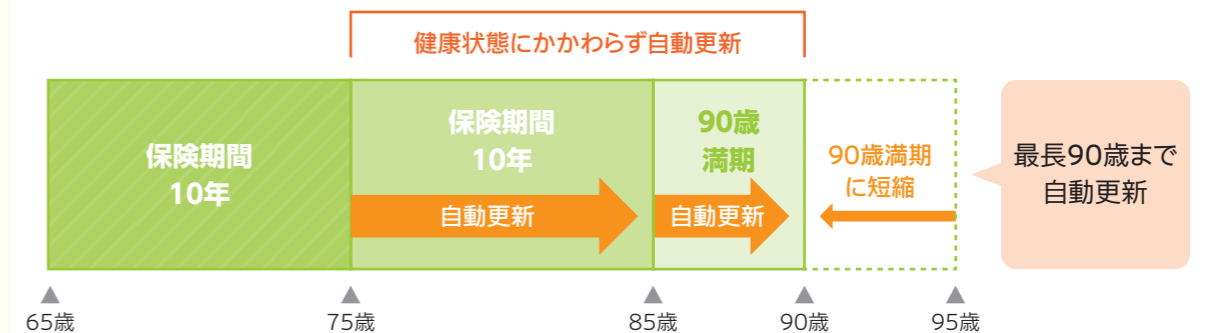
Q 自動更新の仕組みについて教えてください。

年満期契約のみ

A 自動更新の仕組みは次のとおりです。

- 保険期間が年満期の場合、保険期間満了日の1カ月前までに保障を継続しない旨の申出がない限り、被保険者の健康状態にかかわらず、保険期間満了日の翌日に自動的に更新します。
- 更新後の保険期間は、更新前と同じです。ただし、同じ保険期間で更新すると更新後の保険期間満了日における被保険者の年齢が90歳を超える場合には、90歳満期に保険期間を短縮して更新します。
- 更新後の保険料は、更新日における被保険者の年齢、保険料率により計算します。同一の保障内容で更新する場合でも、更新後の保険料は、通常、更新前より高くなります。
- 保険期間が歳満期の場合、更新はできません。

【自動更新のイメージ】 契約年齢:65歳/保険期間:10年



検討に際しご留意いただきたい点



- 当冊子は保険商品の概要を説明したものです。ご検討にあたっては、「契約概要」「注意喚起情報」「ご契約のしおり」「約款」を必ずご確認ください。
- 当冊子に記載のデータについては、あくまでも出典元からの引用によるものであり、当社の保険商品の支払事由とは異なります。

リビング・ニーズ特約について

- リビング・ニーズ保険金の請求日が、保険期間満了前1年以内のご契約については、リビング・ニーズ保険金をお支払いできません。(ただし、更新できる場合は除きます。)
- リビング・ニーズ保険金は1回限りのお支払いとなります。リビング・ニーズ保険金をお支払いした場合、リビング・ニーズ特約は消滅します。
- リビング・ニーズ保険金をお支払いした場合、ご契約はリビング・ニーズ保険金の請求日に消滅または減額されたものとします。

引受緩和型3大疾病保険料払込免除特約について

- 責任開始時に生じた病気を原因として発病した心疾患または脳血管疾患を直接の原因として、責任開始時以後に入院または手術を受けた場合でも、責任開始時以後にその病気の症状が悪化したことまたはその病気と医学上重要な関係にある病気が生じたことにより、心疾患または脳血管疾患を直接の原因とする入院または手術の必要があると医師によって診断されたときは、責任開始時以後の原因によるものとみなし、保険料の払込みの免除の対象となります。

解約払戻金について

- この商品に、解約払戻金はありません。

契約者配当金について

- この商品に、契約者配当金はありません。

- 当冊子に記載の公的制度については、2025年11月現在の関係法令にもとづき記載しており、今後変更される場合もあります。

その他の注意事項について

- 契約年齢は満年齢で計算し、1年未満の端数については切捨てます。被保険者の保険契約上の年齢は毎年の年単位の契約応当日に契約年齢に1歳ずつ加えて計算します。保険期間等の満了時が被保険者の年齢により定められている場合、保険期間等は被保険者がその年齢に達する年単位の契約応当日の前日までとなります。
- 契約貸付制度、保険料の自動振替貸付制度、保険契約の復活の取扱い(消滅した保険契約を元に戻す取扱い)はありません。
- ご契約後に、保険金額の増額、特約の途中付加およびご契約時に選択した型の変更をすることはできません。
- 募集代理店や申込方法(郵送による申込み等)によっては取扱いできる特約、契約年齢、保険金額等が異なる場合があります。

ご契約時のお引受け条件

契約年齢	20歳～80歳	保険期間*	歳満期	60歳・65歳・70歳・75歳・80歳・85歳・90歳						
			年満期	10年・15年・20年・25年・30年・35年						
保険料払込期間	保険期間と同一									
最低保険金額	契約年齢	保険期間		最高保険金額						
		90歳満期	左記以外							
	20歳～29歳	200万円	500万円						20歳～39歳	1,500万円
	30歳～49歳		300万円						40歳～59歳	1,000万円
	50歳～59歳	100万円	200万円						60歳～65歳	500万円
	60歳～69歳								300万円	
70歳～79歳	50万円	—	66歳～70歳	300万円						
80歳			200万円							

* 契約年齢によって、選択することのできない保険期間があります。

相談無料 紹介無料 **ご遺族あんしんサポート**[®] 【サービス提供会社】(株)星和ビジネスリンク

※「ご遺族あんしんサポート」は日本生命の登録商標です。

被保険者さまに万一のことがあった際に
 のこされたご家族の相続等の手続きをサポートします!

【利用できる方】死亡保険金受取人さま*1

例えば...

手続きについて

- 何から対応したらいいの?
- 手続きの方法がわかりません。

相談無料 電話相談・インターネット相談

手続きに関するご質問についてファイナンシャルプランナー等がお応えします。

相続税について

- 相続税ってかかるの?

相談無料 レポートのご提供

お客さまの相続財産額に応じた税理士監修の「相続税額の目安等を把握するための参考資料(レポート)*2」をご提供します。

手続きをサポートしてほしい

- 忙しくて手続きできません。
- 手続きが不安です。

紹介無料 専門家による各種手続きのサポート・代行

お手続き内容に応じた専門家をご紹介します。専門家が有料で各種手続きのサポート・代行をします。

- 戸籍等の取寄せ(行政書士)
- 預貯金の解約・名義変更等(ファイナンシャルプランナー等*3)
- 不動産の名義変更(司法書士)

税理士に相談したい

- 税理士の知り合いがいません。

紹介無料 税理士による相続税申告

税理士をご紹介します。税理士が有料で相続税申告についてサポートします。

- 相続財産の把握・評価
- 相続税コンサルティング

*1 死亡保険金受取人さまの年齢、病状等により、死亡保険金受取人さまがサービスを利用することが困難な場合、その配偶者さままたは3親等以内の親族もご利用可能です。
 *2 税理士監修の資料ですが、一定の前提条件に基づく試算のため、「相続税申告」や「相続税の申告要否検討表」には使用できません。
 *3 一部対応できない地域があります。
 ※サービスの提供はその内容に応じ、相続あんしんサポート(株)、税理士法人、司法書士法人、行政書士法人が担当します。有料サービスをご利用の場合は、サービスの内容に応じた専門家(法人)と契約を結んでいただきます。
 ※電話・インターネットによる相談・情報提供は無料ですが、必要な経費はすべて利用者ご本人にご負担いただけます。

<サービスご利用にあたって>

- 各サービスは、各サービス提供会社が提供するサービスであり、はなさく生命の提供する保険またはサービスではありません。ご利用に関して生じた損害についてははなさく生命は責任を負いません。
- ご利用の際は、はなさく生命ホームページに掲載しているサービスの詳細および注意事項をご確認ください。
- 各サービスは2026年2月現在のものであり、将来、変更または廃止する場合があります。

各サービスの詳しい内容や利用方法につきましては、はなさく生命ホームページをご覧ください。

相談無料 オンライン医療相談サービス **アスクドクターズ** 【サービス提供会社】AskDoctors エムスリー(株)

ご自身やご家族の健康に対する不安・悩みを、
 24時間365日、医師にオンラインで無料相談できます!

【利用できる方】契約者さま

例えば...

こんなときに
 ご利用いただけます!

- 病院に行くべきか迷ったとき
- 子どもの病気が心配なとき
- 受診する診療科を迷うとき
- 他の医師の意見も聞きたいとき

深夜・休日問わず、スマートフォン等から
 予約不要で医師に無料で相談できます! *4

最短5分で
 相談に回答!

平均5人の医師
 から回答!

さらに!

気になる症状・悩みについて、
 過去の300万件以上の相談事例を
 無料で検索・閲覧できます!

【ご相談イメージ】

相談者: 夜中に急に胸が苦しくなりました。今はもう落ち着いているのですが、救急外来に行った方がよいですか?

5分後

医師A: 症状が落ち着いているのであれば、様子を見てよいと思います。

10分後

医師B: めまいや冷や汗等の症状があれば、救急外来を受診してください。落ち着いていれば、様子を見て、明日、循環器内科を受診してください。

*4 医師への相談は、テキスト形式での相談となり、月3回まで利用できます。
 ※ご利用にあたっては、マイページ(ご契約成立後に開設されるお客様専用WEBサイト)からの会員登録が必要となります。
 ※当サービスは医学・医療情報の提供を目的としており、診療行為またはこれに準ずる行為を目的として利用することはできません。また、医師からの回答は治療行為ではありません。

相談無料 24時間健康電話相談サービス 【サービス提供会社】(株)ライフケアパートナーズ

健康に対する不安を、24時間365日、
 専門家*5に電話で無料相談できます!

【利用できる方】契約者さまとご家族*6

相談無料 24時間女性健康相談ダイヤル 【サービス提供会社】(株)ライフケアパートナーズ

女性特有の病気や症状に対する不安を、
 24時間365日、女性専門家*5に電話で無料相談できます!

【利用できる方】契約者さまとご家族*6 **女性限定**

*5 看護師・保健師、医師*7、管理栄養士*7
 *6 サービスを利用できるご家族の範囲は、配偶者さまと2親等以内の親族とします。24時間女性健康相談ダイヤルは、女性からの相談に限ります。
 *7 医師・管理栄養士へのご相談は予約制となります。なお、ご相談いただけるお時間は、15分程度となります。

優待予約 人間ドック・健診予約サービス 【サービス提供会社】マーン(株)

全国1,200以上の医療機関を比較検討して
 WEBで予約できます!

【利用できる方】被保険者さま、契約者さまとご家族*8

*8 サービスを利用できるご家族の範囲は、配偶者さまと2親等以内の親族とします。
 ※人間ドック・健診の受診にかかわる費用等は、すべて利用者ご本人にご負担いただけます。
 ※地域や内容によってはご希望に沿えない場合があります。